

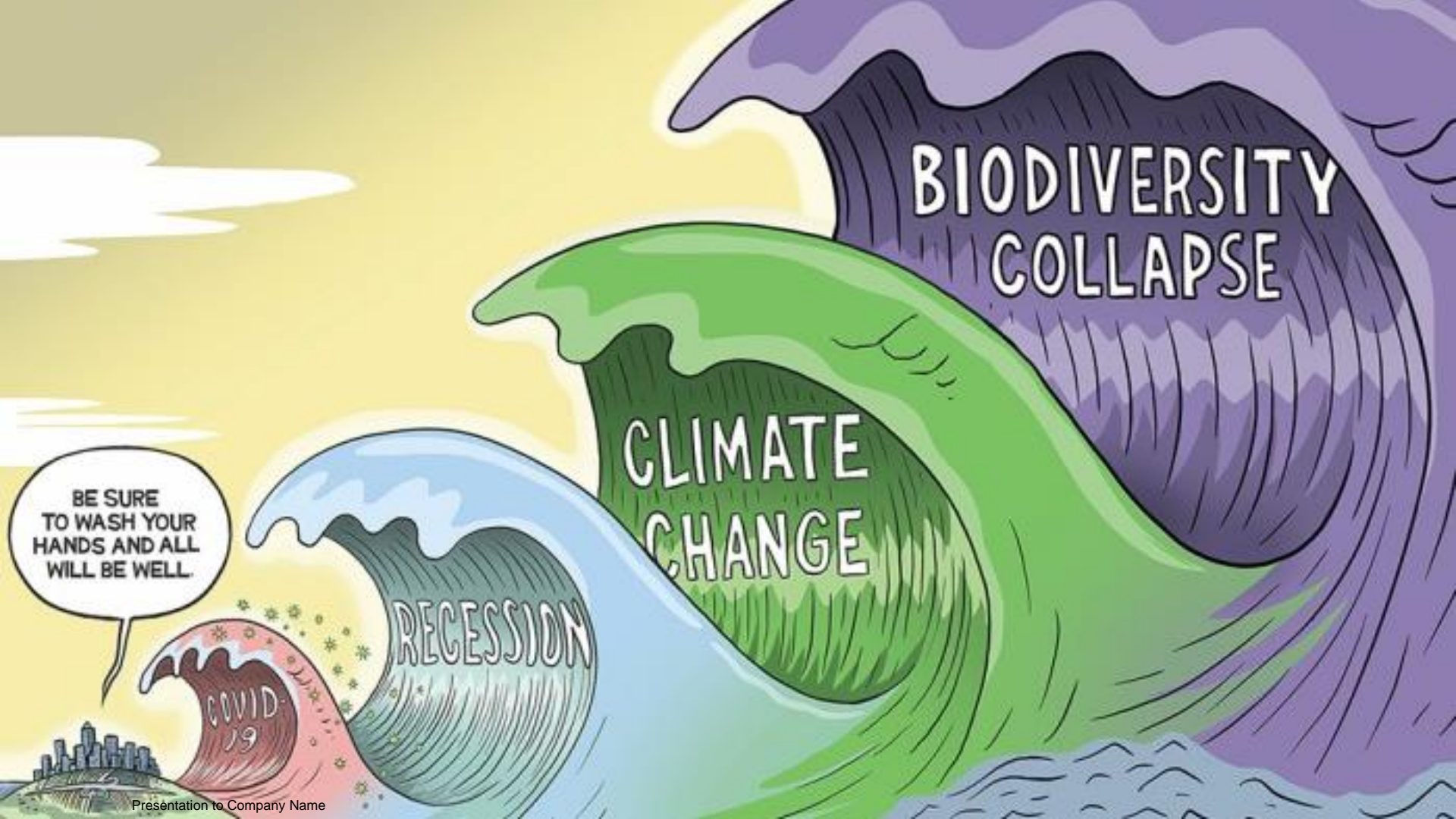


Danske virksomheder og biodiversitetskrisen

Mette Boye, Afdelingschef for miljøfaglig afdeling

Sofie Tind Nielsen, Senior Skovrådgiver

WWF Danmark Verdensnaturfonden



BE SURE
TO WASH YOUR
HANDS AND ALL
WILL BE WELL.

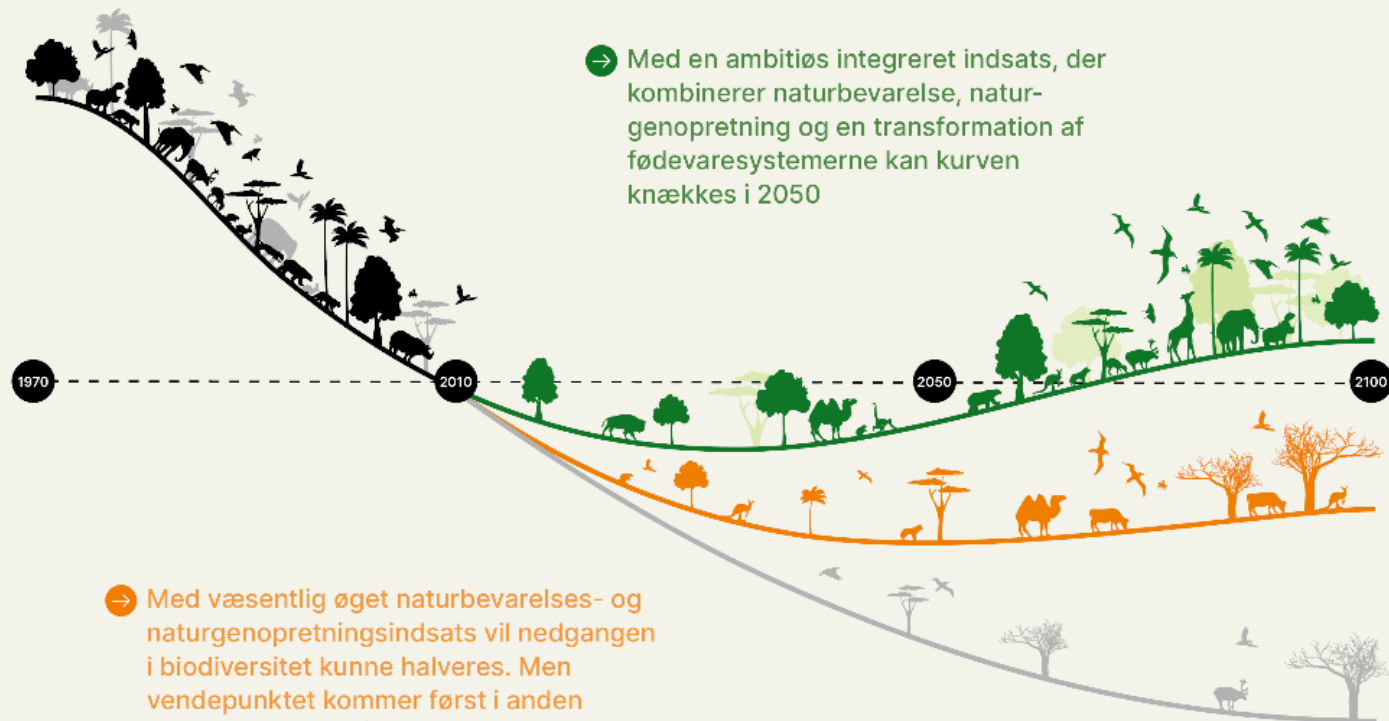
COVID-19

RECESSION

CLIMATE
CHANGE

BIODIVERSITY
COLLAPSE

Vi skal have knækket kurven!



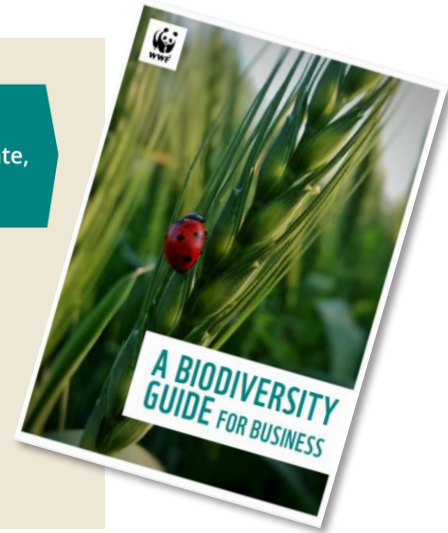
→ Med en ambitiøs integreret indsats, der kombinerer naturbevarelse, naturgenopretning og en transformation af fødevarer-systemerne kan kurven knækkes i 2050

→ Med væsentlig øget naturbevarelses- og naturgenopretningsindsats vil nedgangen i biodiversitet kunne halveres. Men vendepunktet kommer først i anden halvdel af det 21. århundrede.

→ Hvis vi fortsætter som nu, har vi kurs mod en katastrofe



WWF Biodiversity Stewardship Approach





Virksomhedsfinansieret naturgenopretning

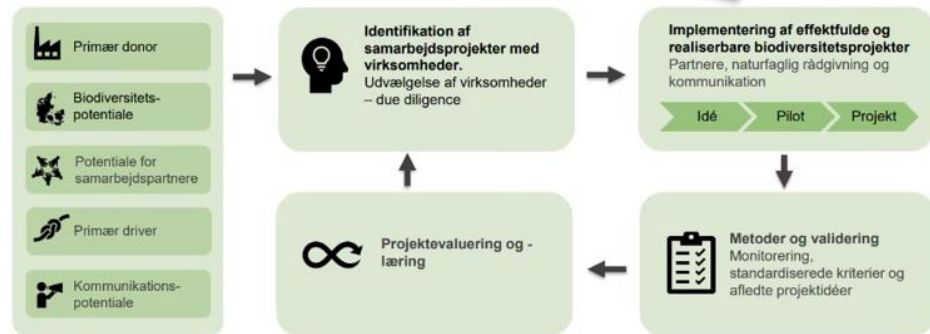
Strategisk udviklingspartnerskab mellem 15. Juni Fonden og WWF

Danske virksomheder både kan, vil og bør spille en stor rolle i biodiversitetsdagsordenen.

Hvordan får vi dem på banen?

-Udvikling af best practice-projekter

-Metode og validering



Donortyper: Virksomhed, region, organisation, fond eller lign.
Biodiversitetspotentiale: Geografi, konkrete biodiversitetsmål
Samarbejdspartnere: Fx kommuner, lodsejere, lokale foreninger og erhvervsliv mv.
Drivere: Finansielle mekanismer, lokale behov fx jobskabelse, CSR-potentiale, kompensation
Kommunikationspotentiale: Positive historier og konkrete cases om naturens værdi lokalt

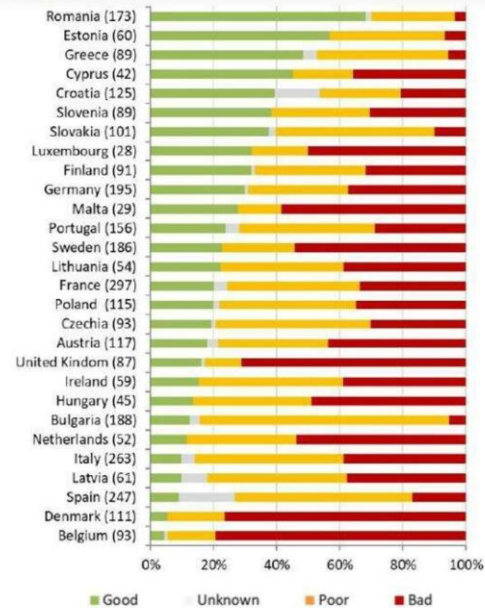




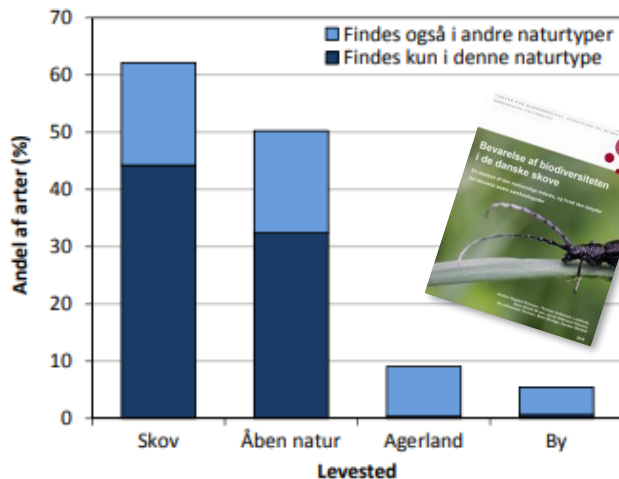
Skovene er centrale for at Danmark kan bidrage til at vende kurven



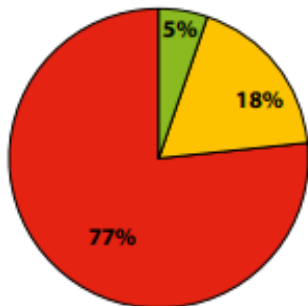
Figure 3-7 Conservation status of habitats on Member State level



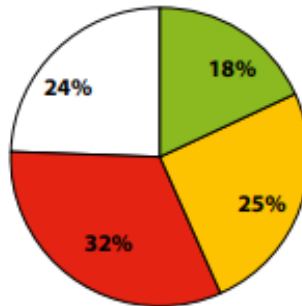
Truede landlevende arter i rødlisten (1351 arter)



Naturtyper

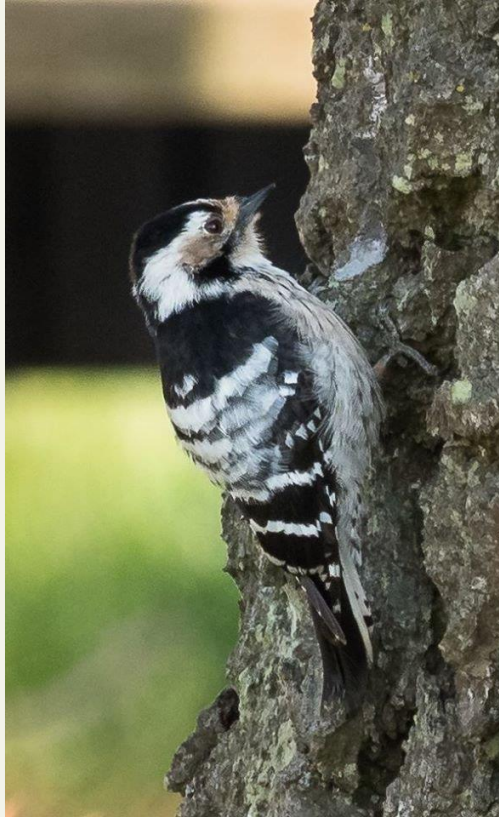


Arter




Bevaringsstatus

- Gunstig
- Moderat ugunstig
- Stærkt ugunstig
- Ukendt



Dendrocopos minor

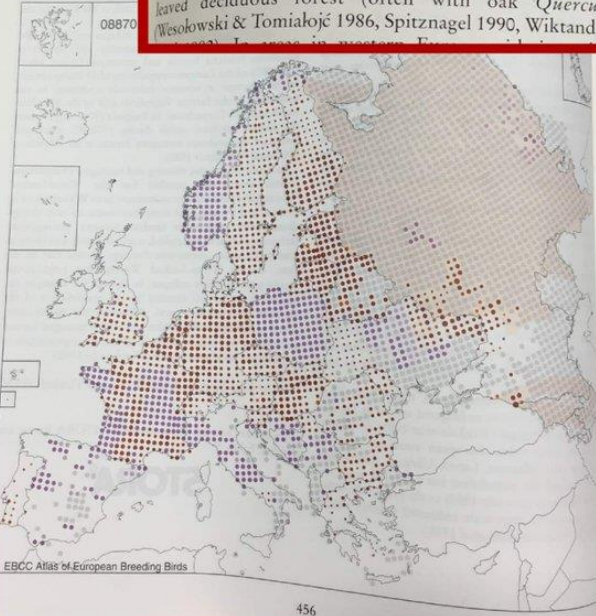
Lesser Spotted Woodpecker



CZ	Strakopád malý	I	Picchio rosso minore
D	Kleinspecht	NL	Kleine Boer Specht
E	Pico Menor	P	Pica-pau-malhado
F	Pic épechette	PT	poçucos
FIN	Pikkutiikka	PL	Dzięciołek
G	Norostomá vápár	R	Mały młoczek czarny
H	Kis lakopincs	S	Mindre backspett

Non-SPEC. Threat status S

The species prefers unmanaged forests which have old trees and a high proportion of standing dead trees (Spitznagel 1990, Olsson *et al* 1992). The highest densities occur in riparian forest (often with alder *Alnus*) and broad-leaved deciduous forest (often with oak *Quercus*) (Wesołowski & Tomiałojć 1986, Spitznagel 1990, Wiktander 1992). It occurs in mountain forests in the Alps.



08870

EBCC Atlas of European Breeding Birds





Forekomst af Rødlig Perlemorsommerf 1902 - 2019

Boloria euphrosyne

Antal lokaliteter = 280

Genereret 1-12-2019

© Naturbasen ApS

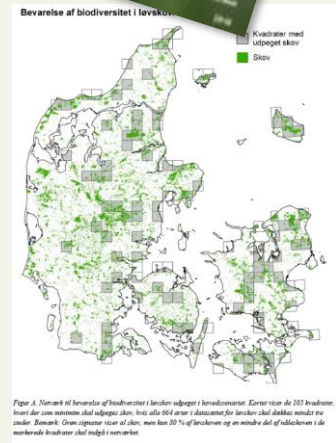
- efter 2009
- før 2009
- før og efter 2009





Private skove bør prioriteres i en omkostningseffektiv indsats for bevarelse af biodiversiteten i de danske skove

- **Et areal på mindst 75.000 ha løvskov uden forstlig drift vil gøre en afgørende forskel for biodiversiteten.** Et netværk af urørt løvskov af denne størrelsesorden, placeret ud fra kendskab til arternes udbredelse, er nødvendigt for at sikre hovedparten af den skovlevende biodiversitet i Danmark på lang sigt. Arealet svarer til 1,7 % af Danmarks landareal eller 13 % af skovarealet.
- **En landsdækkende indsats er nødvendig.** Hvis Danmarks biodiversitet skal sikres, skal indsatsen omfatte skove i det meste af landet, både i skovrige og mindre skovrige egne. Det vil samtidig gøre indsatsen mere omkostningseffektiv.
- **En indsats i statsskovene kan ikke stå alene.** En stor del af den skovlevende biodiversitet findes kun i områder med meget lidt statsskov. Derfor er en betydelig indsats i private skove nødvendig. I det udpegede biodiversitetsnetværk på 75.000 ha er ca. 22.000 ha statsskov svarende til ca. 20 % af det samlede statsskovareal.





Skovrejsning er ikke løsningen alene

-Indsatser for biodiversitet i eksisterende skove har størst effekt

Tabel 4. Generaliseret ekspertevaluering af virkemidler i forhold til deres formodede effekt for de udvalgte rødlistede artsgrupper.

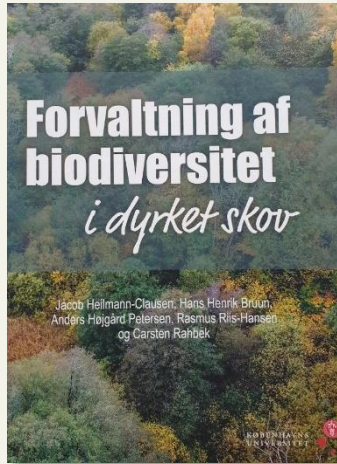
Virkemiddel	Karplanter	Skovlevende sommerfugle	Mykorrhizasvampe, pigsvampe	Fugle	Pattedyr	Mykorrhizasvampe, andre	Jordboende svampe	Invertebrater tilknyttet kilder og bække	Vedboende biller	Epifytiske laver	Vedboende svampe	Point samlet
Urørt skov med højt naturligt græsningstryk	++	++	++	+++	+++	+++	+++	+++	+++	+++	+++	30
Urørt Skov med lavt naturligt græsningstryk	+	+	++	+++	++	++	+++	+++	++	++	+++	24
Græsning på +/- permanente skovenge	+++	+++	+/-	++	+	+	+/-	+/-	+	+/-	+/-	18
Sløjfning af dræn	++	++	+/-	++	++	+	++	+++	+	+	+	17
Bevarelse af evighedstræer med veterankvaliteter i den dyrkede skov (tilstrækkeligt antal)	+/-	+/-	+	++	++	+++	+	+	++	+	+	12
Beskyttelse af egekrat	+	+	+	+	+	+	+/-	+	+	++	+	11
Øget brug af naturlig foryngelse	+	++	+/-	+/-	+	++	++	+	+/-	+	+/-	10
Øget løvtræs-andel	+	+	+/-	+	+/-	+	+	++	+	+/-	+	9
Stævning	+++	+++	+/-	+/-	+/-	+/-	+/-	+/-	-	-	-	6
Mindsket jordbearbejdning	+	+/-	+	+/-	+/-	++	++	+/-	+/-	+/-	+/-	6
Rydning af nålebevoksninger til lysninger	+/-	++	+/-	++	+	+/-	+/-	+	+/-	+/-	+/-	6
Skovrejsning	+/-	+/-	+	+/-	+	+/-	+	+/-	+/-	+/-	+/-	3
Stop for pesticidanvendelse og gødskning	+	+	+/-	+/-	+/-	+/-	+/-	+	+/-	+/-	+/-	3

Signaturforklaring: - potentiel negativ effekt afhængig af praktisk gennemførelse; +/- neutral eller meget svag effekt; + svag gavnlige effekt; ++ moderat gavnlige effekt; +++ stor gavnlige effekt.





Vi ved god hvilke indsatser der virker





Kan vi linke virksomheders behov med indsatser i de danske skove? -Projekt Vildere Skove

Projektet vil:

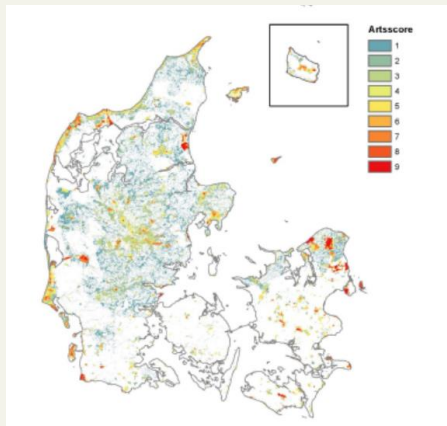
- Udvikle nye veje til finansiering af biodiversitet, klima og andre økosystemer i danske skovlandskaber.
- Imødekomme skovejeres behov og ønsker.
- Imødekomme virksomheders CSR og ESG behov.
- Udvikle verificerbar monitoring og rapportering af investeringerne.

UNDGA GREENWASH!





Om projekt vildere skove



VIDEN

Viden, forskning, samt barrierer, ønsker og muligheder i markedet er kortlagt, ved litteraturstudie og blandt aktører og interessenter i Danmark for investering i skovlandskaber som led i CSR og/eller ESG.



MARKEDET

En forretningsmodel der værdi- og prissætter konkrete projekter for økosystemtjenester og biodiversitet på skovejendomme er udviklet og markedsgjort som et kommercielt produkt.



PRODUKTET

En model (en case) udviklet i fokusgrupper ved hjælp af fx *Design Thinking* for en verificérbar investering i økosystemtjeneste med høj positiv impact for biodiversitet.



DIALOGEN

Skabelse af en løsningsbaseret platform gennem fokusgrupper for afdækning af relevante aktørers behov, ønsker og forudsætninger for investeringer i biodiversitet.



Eksempel Knudshoved Odde

WWF Verdensnaturfonden via fondsmidler, i samarbejde med flere aktører, herunder Rosenfeldt gods, Vordingborg kommune og Zoo, medvirket til at genskabe Det Gamle Lands skovoverdrev på Knudshoved Odde med:

- Ti hektar skovområde med ekstraordinær naturværdi er tinglyst og sikret for fremtiden.
- Lysstilling af en stor mængde af meget gamle ege- og bøgetræer
- Etablering af cirka otte hektar skoveng/skovoverdrev.
- Opdræt og udsætning af Sort Pragttorbist, Grøn Pragttorbist og tre sommerfuglearter





Tak for opmærksomheden

s.tind@wwf.dk

mette.boye@wwf.dk